

fa

## JCI: Bullish Bottom Island



### Index will Test 7105 after a bullish engulfing

Indeks menjelang libur tahun baru membentuk bullish engulfing, sehingga kemungkinan akan kembali menguji level 7105 untuk mengkonfirmasi bullish reversal. Saat ini masih konsolidasi di 6993-7105. Jika berhasil tembus dan bertahan diatas 7105, maka potensi kenaikan ke 7230-7305.

Untuk hari ini Analis Teknikal menyukai saham-saham AADI, BRMS, HEAL, GOTO, BRPT dan RAJA dengan rating trading buy.

### Top 5 SuperSTAR

PTRO, CUAN, JPFA, GOTO, dan PANI



Muhammad Alfatih,  
CFTE, CTA, CTAD, CSA, CIB  
Senior Technical Analyst  
Equity Institutional Division  
+62 21 2854 8129  
m.alfatih@samuel.co.id

### Top Picks Today (Technical):

BBNI (4380); BUY-TP @4520-4610; Cutloss <4320  
TLKM (2740); BUY-TP @2820-2850; Cutloss <2700  
AADI (7725); BUY-TP @8250-8825; Cutloss <9025  
RAJA (2700); BUY-TP @2780-2930; Cutloss <2590  
BRPT (895); BUY-TP @935-965; Cutloss <880  
CUAN (10800); SELL-TP @10525-10000; Cover >11200  
<DISC. ON>

*\*) Recomm. stil valid, until level breaks*

### SuperSTAR Top10 (based on yesterday's rank)

No	Saham	Last Price	1D %Ch	Pivot	Support 2	Support 1	Resist. 1	Resist. 2
1	PTRO	27625	-2.4%	27975	26725	27175	28425	29225
2	CUAN	11125	0.0%	11058	10108	10617	11567	12008
3	JPFA	1940	3.5%	1923	1823	1882	1982	2023
4	PANI	16000	0.0%	15933	15333	15667	16267	16533
5	PNBN	1860	0.3%	1877	1827	1843	1893	1927
6	GOTO	70	11.1%	68	61	65	72	75
7	MAPA	1070	5.4%	1048	983	1027	1092	1113
8	PNLF	430	-2.3%	435	419	425	441	451
9	STAA	820	0.0%	815	790	805	830	840
10	ANTM	1525	0.0%	1520	1465	1495	1550	1575

### Top Net Foreign Order Buy

(calculated based on previous close)

	Daily	Weekly	Monthly	Quarterly
1	BREN	BREN	BREN	INDF
2	UNTR	CUAN	INDF	ASII
3	BRMS	TLKM	EXCL	EXCL
4	BFIN	BRMS	ASII	UNTR
5	TPIA	HEAL	CUAN	ANTM
6	CUAN	UNTR	BIPI	BREN
7	AMMN	BFIN	GOTO	ITMG
8	PTBA	BRPT	MDIY	TINS
9	HEAL	INDF	ITMG	CUAN
10	MIKA	TPIA	PGAS	BIPI
11	AADI	ANTM	UNTR	PGAS
12	BRPT	EXCL	ISAT	GOTO
13	BUKA	BIPI	ANTM	BULL
14	INTP	BUKA	MEDC	MDIY
15	ITMG	SMGR	BRMS	ITMA

Source: SamuelStar, BursaEfeIndonesia

### Top Net Foreign Order Sell

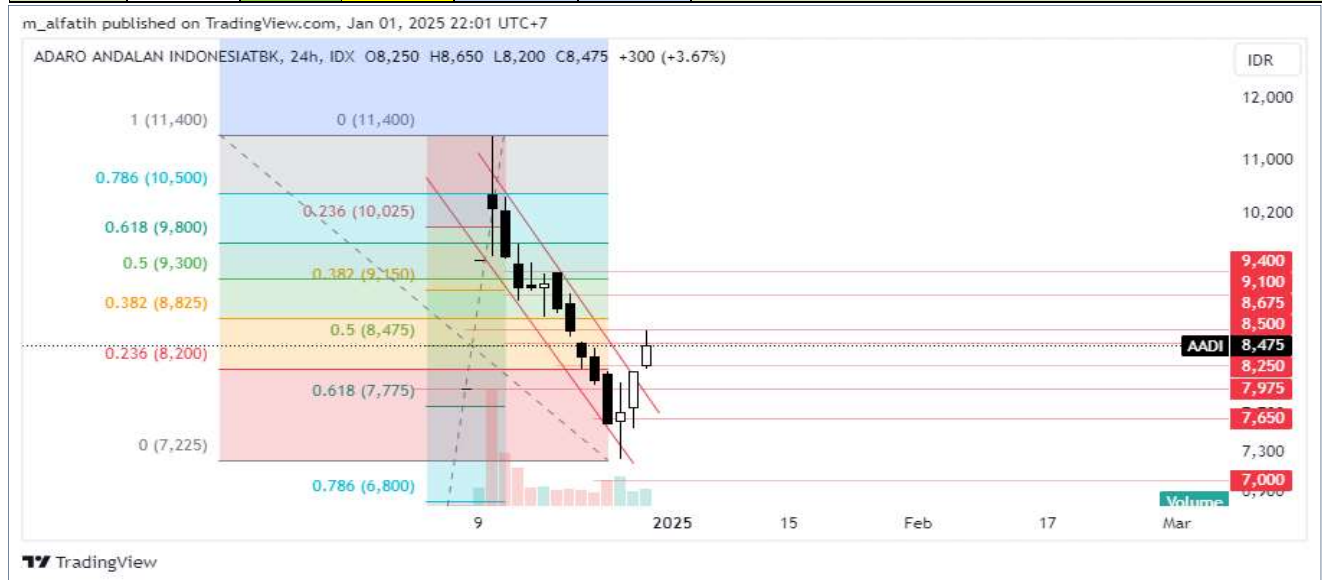
(calculated based from previous close)

	Daily	Weekly	Monthly	Quarterly
1	BBRI	BBRI	BBRI	BBRI
2	BMRI	BMRI	BBCA	BBCA
3	BBNI	GOTO	BMRI	BMRI
4	GOTO	PTRO	BBNI	ADRO
5	BBCA	BBCA	AADI	TLKM
6	ASII	AADI	PTRO	BBNI
7	PTRO	ASII	BUMI	AADI
8	SSIA	ADRO	AVIA	BRIS
9	MAPI	MAPI	INKP	INKP
10	MDKA	AMRT	ACES	AVIA
11	ACES	KLBF	SCMA	BRPT
12	AMRT	ICBP	TOWR	PANI
13	MAPA	PANI	MDKA	KLBF
14	ISAT	MDKA	SSIA	BUKA
15	CMRY	SCMA	MAPI	MDKA

Source: SamuelStar, BursaEfeIndonesia

### Chart Recommendations

BUY	Last Price	1D% Ch	Target 1	Target 2	Stop	Rationale
AADI	8475	3.6	9100	9400	8200	Downchannel breaks out (pattern since Dec24)



AADI (8475); BUY-TP @9100-9400; Cutloss <8200. Downchannel breaks out (pattern since Dec24)

BUY	Last Price	1D% Ch	Target 1	Target 2	Stop	Rationale
BRMS	346	4.2	332	316	358	Rebound at support trendline



BRMS (346); BUY-TP @332-316; Cutloss <358. Rebound at support trendline (pattern since Nov24)

BUY	Last Price	1D% Ch	Target 1	Target 2	Stop	Rationale
HEAL	1630	1.8	1680	1705	1585	Buying with volume within upchannel



HEAL (1630); BUY-TP @1680-1705; Cutloss <1585. Buying with volume within upchannel (pattern since Nov24)

BUY	Last Price	1D% Ch	Target 1	Target 2	Stop	Rationale
GOTO	70	11.1	73	74	67	Rebound from support trendline



GOTO (70); BUY-TP @73-74; Cutloss <67. Rebound from support trendline (pattern since Mar24)

BUY	Last Price	1D% Ch	Target 1	Target 2	Stop	Rationale
BRPT	920	1.0	965	985	900	Anticipation double bottom



BRPT (920); BUY-TP @965-985; Cutloss <900. Anticipation double bottom (pattern since Nov24)

BUY	Last Price	1D% Ch	Target 1	Target 2	Stop	Rationale
RAJA	2720	2.3	2930	3040	2610	Rebound from support (pattern since Oct24)



RAJA (2720); BUY-TP @2930-3040; Cutloss <2610. Rebound from support (pattern since Oct24)



## Technical Analysis Glossary

<b>ATH</b>	: <i>All-time high</i> . Harga tertinggi sepanjang masa
<b>TP</b>	: <i>Target Price</i> . Target harga (naik atau turun)
<b>TTP</b>	: <i>Theoretical Target Price</i> . Target harga teoritis (naik atau turun), biasanya didapatkan berdasarkan suatu pola harga tertentu
<b>Support</b>	: Level harga di bawah, dimana berpotensi menahan penurunan lebih lanjut
<b>Resistance</b>	: Level harga di atas, dimana berpotensi menahan kenaikan lebih lanjut
<b>Support Trendline (STL)</b>	: Garis trend yang berfungsi sebagai support, biasanya bagian dari Pattern
<b>Resistance Trendline (RTL)</b>	: Garis trend yang berfungsi sebagai resistance. Biasanya bagian dari Pattern
<b>Breakout</b>	: Pergerakan harga naik menembus Resistance. Mengindikasikan Uptrend
<b>Breakdown</b>	: Pergerakan harga turun menembus Support. Mengindikasikan Downtrend
<b>Throwback</b>	: Penurunan paksa jangka pendek pasca Breakout. Maksimum penurunan menguji Support yang berasal dari Resistance yang baru saja di-Breakout
<b>Pullback</b>	: Kenaikan paksa jangka pendek pasca Breakdown. Maksimum kenaikan menguji Resistance yang berasal dari Support yang baru saja di-Breakdown
<b>Technical Rebound</b>	: Kenaikan yang terjadi setelah harga menyentuh level Support
<b>Technical Correction</b>	: Koreksi yang terjadi setelah harga menyentuh level Resistance
<b>Bullish Continuation</b>	: Pergerakan yang mengindikasikan Uptrend sebelumnya akan berlanjut naik
<b>Bearish Continuation</b>	: Pergerakan yang mengindikasikan Downtrend sebelumnya akan berlanjut turun
<b>Bullish Reversal</b>	: Pergerakan yang mengindikasikan perubahan Downtrend menjadi Uptrend
<b>Bearish Reversal</b>	: Pergerakan yang mengindikasikan perubahan Uptrend menjadi Downtrend
<b>Up Trendline</b>	: Support Diagonal ke arah atas yang menandakan pergerakan Uptrend
<b>Down Trendline</b>	: Resistance Diagonal ke arah bawah yang menandakan pergerakan Downtrend
<b>Up Channel</b>	: Pola Uptrend yang dibatasi oleh Support dan Resistance sejajar
<b>Down Channel</b>	: Pola Downtrend yang dibatasi oleh Support dan Resistance sejajar
<b>Pattern</b>	: Kelompok harga yang dapat dikenali berbentuk suatu pola
<b>Flip Level</b>	: Level harga yang menjadi titik kritis penentu pembalikan arah
<b>Day Trading</b>	: Strategi trading dengan Holding Period selama 1 hari sampai 3 hari
<b>Swing Trading</b>	: Strategi trading dengan Holding Period sampai 3 bulan
<b>Bottom Fishing</b>	: Strategi trading dengan membeli saham yang telah turun cukup dalam

#### Research Team

Harry Su	Managing Director of Research, Digital Production	harry.su@samuel.co.id	+6221 2854 8100
Prasetya Gunadi	Head of Equity Research, Strategy, Banking	prasetya.gunadi@samuel.co.id	+6221 2854 8320
Fithra Faisal Hastiadi, Ph.D	Senior Economist	fithra.hastiadi@samuel.co.id	+6221 2854 8100
Farras Farhan	Commodity, Plantation, Media, Technology	farras.farhan@samuel.co.id	+6221 2854 8346
Jonathan Guyadi	Consumer, Retail, Healthcare, Cigarettes	jonathan.guyadi@samuel.co.id	+6221 2854 8846
Jason Sebastian	Telco, Tower, Auto	jason.sebastian@samuel.co.id	+6221 2854 8392
Adolf Richardo	Editor	adolf.richardo@samuel.co.id	+6221 2864 8397
Ashalia Fitri Yuliana	Research Associate	ashalia.fitri@samuel.co.id	+6221 2854 8389
Brandon Boedhiman	Research Associate	brandon.boedhiman@samuel.co.id	+6221 2854 8392
Belva Monica	Research Associate, Poultry	belva.monica@samuel.co.id	+6221 2854 8339
Ahnaf Yassar	Research Associate, Toll Roads, Property, Cement	ahnaf.yassar@samuel.co.id	+6221 2854 8392
Hernanda Cahyo Suryadi	Research Associate, Mining Contracting	hernanda.cahyo@samuel.co.id	+6221 2854 8110
Steven Prasetya	Research Associate, Renewables	steven.prasetya@samuel.co.id	+6221 2854 8392
Fadhlan Banny	Research Associate	fadhlan.banny@samuel.co.id	+6221 2854 8325

#### Equity Institutional Team

Widya Meidrianto	Head of Institutional Equity Sales	widya.meidrianto@samuel.co.id	+6221 2854 8317
Muhamad Alfatih, CSA, CTA, CFTe	Institutional Technical Analyst	m.alfatih@samuel.co.id	+6221 2854 8129
Ronny Ardianto	Institutional Equity Sales	ronny.ardianto@samuel.co.id	+6221 2854 8399
Fachruly Fiater	Institutional Sales Trader	fachruly.fiater@samuel.co.id	+6221 2854 8325
Lucia Irawati	Institutional Sales Trader	lucia.irawati@samuel.co.id	+6221 2854 8173
Alexander Tayus	Institutional Equity Dealer	alexander.tayus@samuel.co.id	+6221 2854 8319
Leonardo Christian	Institutional Equity Dealer	leonardo.christian@samuel.co.id	+6221 2854 8147

#### Equity Retail Team

Joseph Soegandhi	Director of Equity	joseph.soegandhi@samuel.co.id	+6221 2854 8872
Damargumilang	Head of Equity Retail	damargumilang@samuel.co.id	+6221 2854 8309
Anthony Yunus	Head of Equity Sales	anthony.yunus@samuel.co.id	+6221 2854 8314
Clarice Wijana	Head of Equity Sales Support	clarice.wijana@samuel.co.id	+6221 2854 8395
Denzel Obaja	Equity Retail Chartist	denzel.obaja@samuel.co.id	+6221 2854 8342
Gitta Wahyu Retnani	Equity Sales & Trainer	gitta.wahyu@samuel.co.id	+6221 2854 8365
Vincentius Darren	Equity Sales	darren@samuel.co.id	+6221 2854 8348
Sylviawati	Equity Sales Support	sylviawati@samuel.co.id	+6221 2854 8112
Handa Sandiawan	Equity Sales Support	handa.sandiawan@samuel.co.id	+6221 2854 8302
Michael Alexander	Equity Dealer	michael.alexander@samuel.co.id	+6221 2854 8369
Yonathan	Equity Dealer	yonathan@samuel.co.id	+6221 2854 8347
Reza Fahlevi	Equity Dealer	reza.fahlevi@samuel.co.id	+6221 2854 8359

#### Fixed Income Sales Team

R. Virine Tresna Sundari	Head of Fixed Income	virine.sundari@samuel.co.id	+6221 2854 8170
Sany Rizal Keliobas	Fixed Income Sales	sany.rizal@samuel.co.id	+6221 2854 8337
Khairanni	Fixed Income Sales	khairanni@samuel.co.id	+6221 2854 8104
Dina Afrilia	Fixed Income Sales	dina.afrilia@samuel.co.id	+6221 2854 8100
Muhammad Alfizar	Fixed Income Sales	muhammad.alfizar@samuel.co.id	+6221 2854 8305
Matthew Kenji	Fixed Income Sales	matthew.kenji@samuel.co.id	+6221 2854 8100