

Macro Strategy and Fixed Income Weekly

Lionel Priyadi

Your Lifelong
Investment Partner

www.samuel.co.id



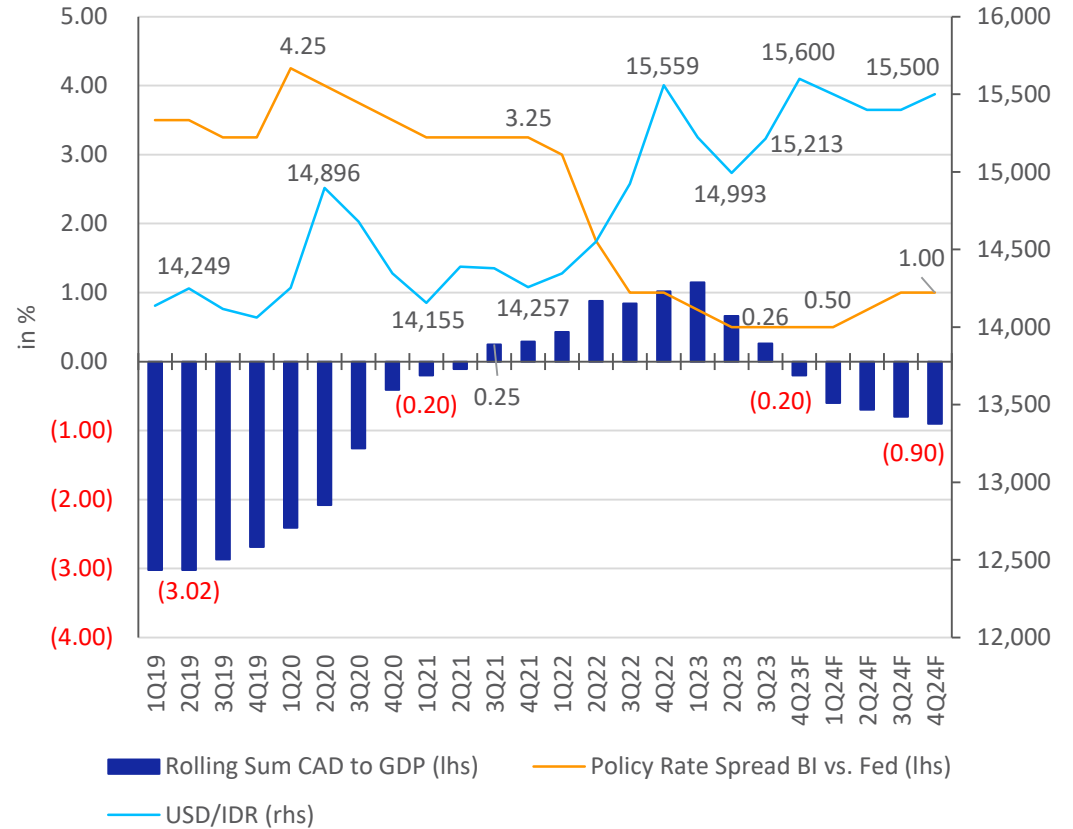
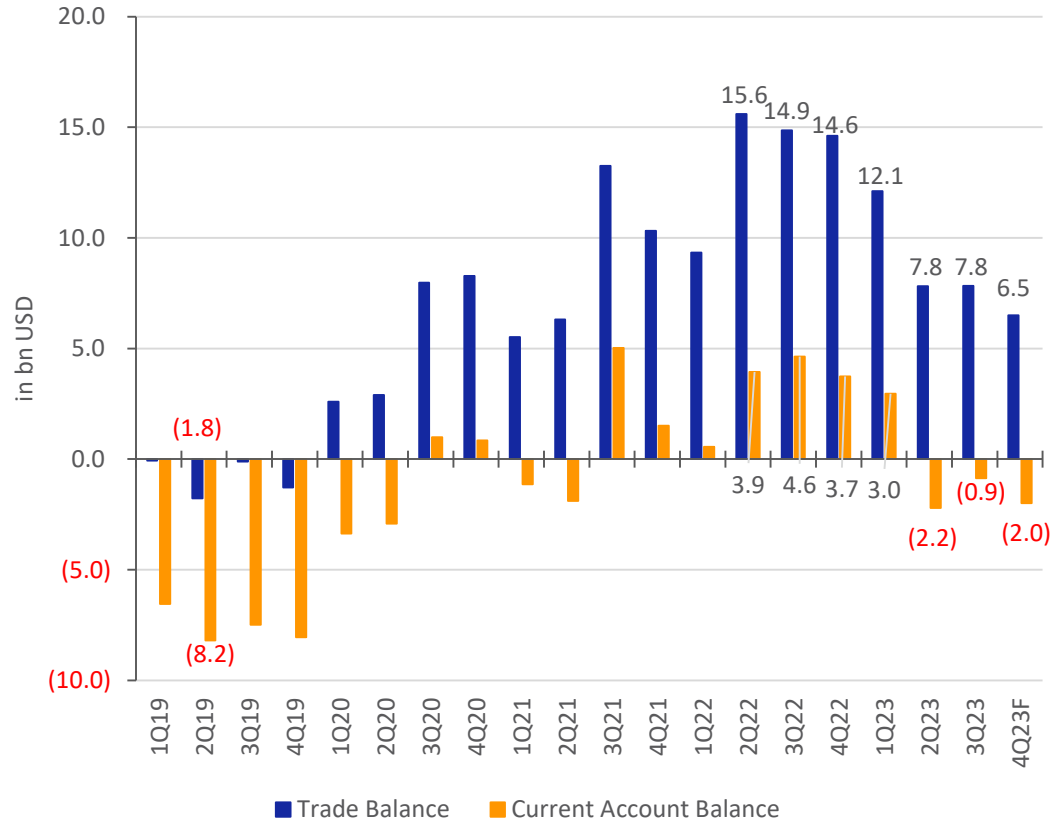
Update Minggu Sebelumnya 18 – 24 November 2023

Pandangan Kami

- Menurut kami, pergerakan yield INDOGB 10Y masih akan stagnan di 6.6-6.7% selama seminggu ke depan, walaupun animo investor asing sudah membaik yang tercermin dari meningkatnya arus masuk modal asing, karena aksi beli instrumen 2Y di pasar obligasi global masih tertahan..
- Kami memperkirakan inflasi CPI Indonesia akan naik tipis menjadi 2.7% yoy di bulan November, tetapi inflasi inti CPI bertahan di 1.9% yoy..
- Kami menurunkan proyeksi defisit neraca berjalan untuk FY23 (menjadi -0.2%, dari -0.6% terhadap PDB).dan FY24 (menjadi -0.9% dari -1.4%) akibat rilis defisit neraca berjalan 3Q23 yang lebih rendah dari consensus.
- Keputusan Bank Indonesia menahan kenaikan suku bunga 7DRRR di 6% tidak menyurutkan ekspektasi kenaikan suku bunga acuan sebesar 25 bps, berdasarkan pergerakan suku bunga diskonto SRBI 12M.
- Perhatian investor akan tertuju pada pengumuman inflasi PCE AS hari Kamis (30/11) yang diperkirakan melambat menjadi 3.1% dan 3.5% yoy (Sep: 3.4% & 3.7%) yoy.

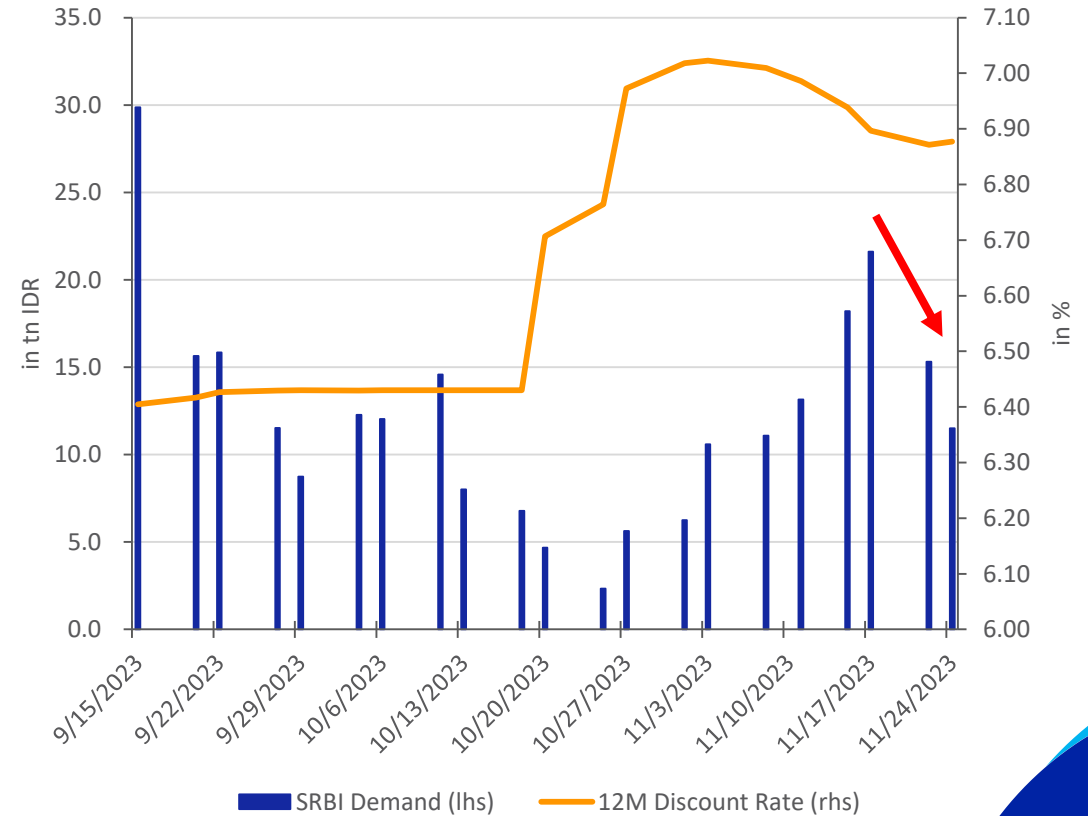
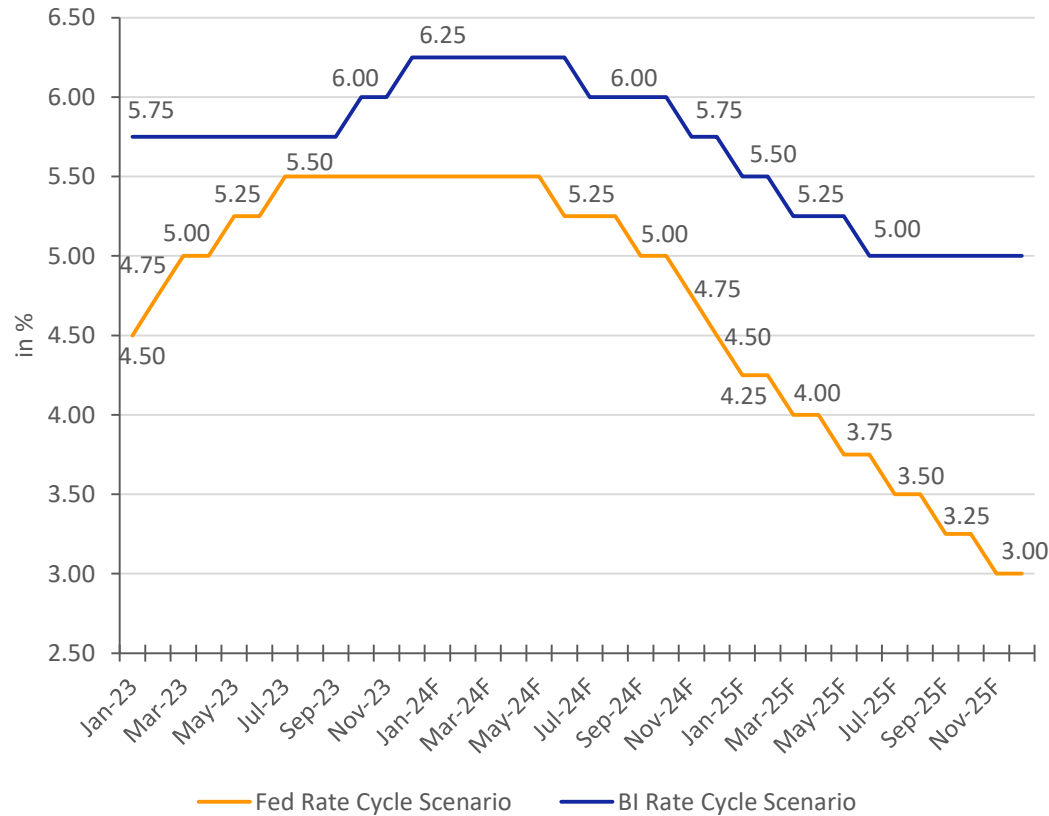
Indonesia Update: Defisit neraca berjalan 3Q23 lebih rendah dibandingkan konsensus (USD -1.86bn)

Kami merevisi turun proyeksi defisit neraca berjalan kami menjadi -0.2% (FY23) dan -0.9% terhadap PDB (FY24)



Source: BI, BPS, SSI Research

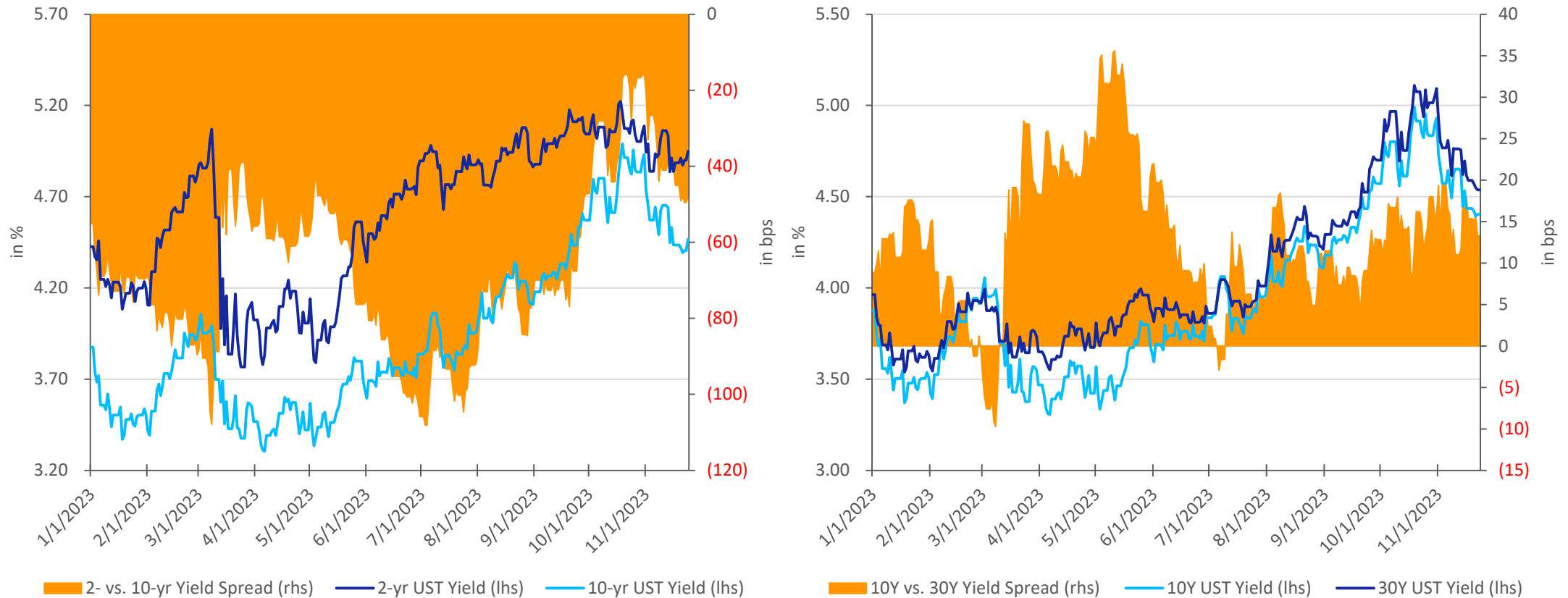
Indonesia Update: BI 7DRRR dipertahankan di 6%, dan suku bunga diskonto 12M SRBI naik tipis ke 6.88% (22/11: 6.87%)



Source: BI, CME Group, Federal Reserve, SSI Research

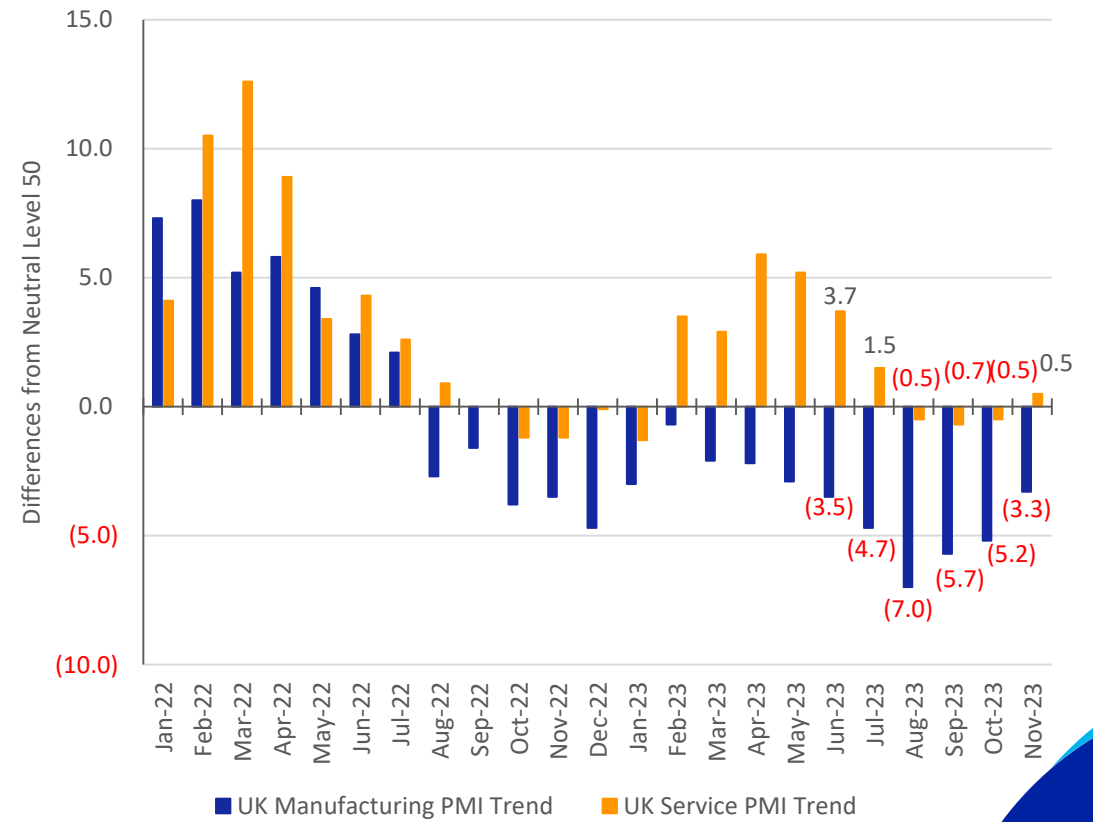
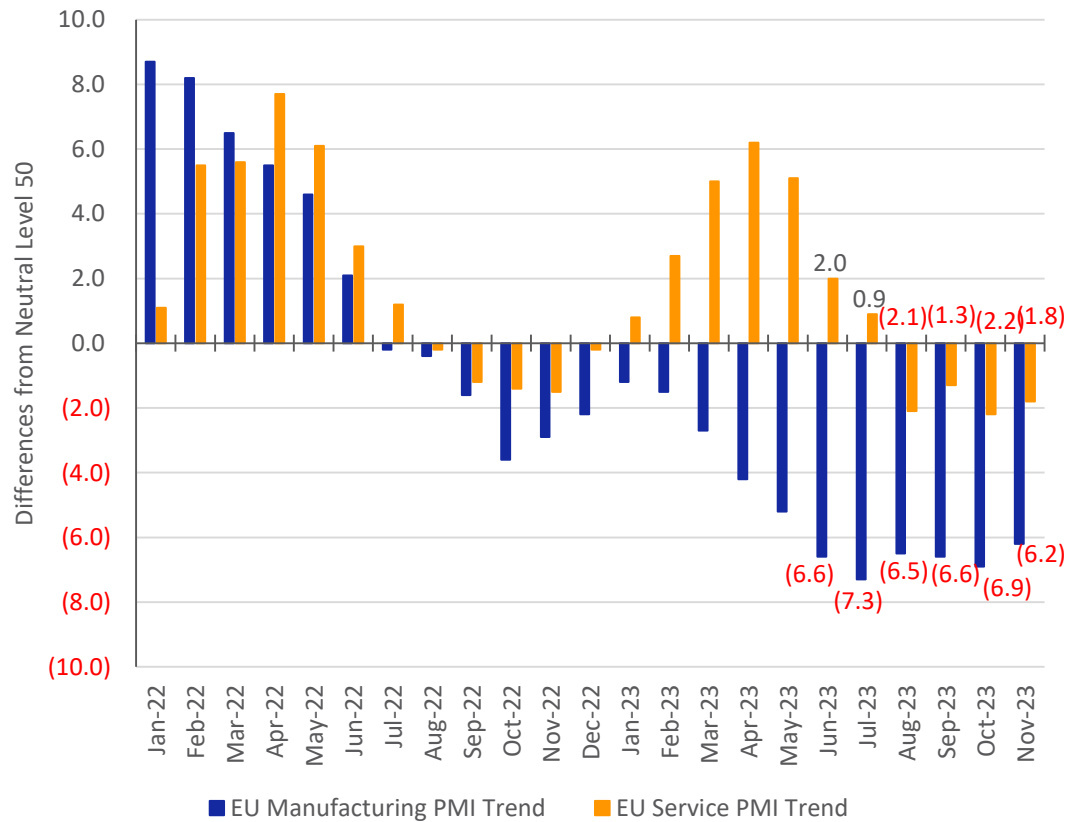
US Update: Yield 10Y & 30Y UST terus turun selama dua minggu terakhir, tetapi yield 2Y UST masih stagnan

Investor di pasar *US treasury* masih menunggu momentum beli bagi instrumen 2Y untuk membalikkan pola kurva yield yang *inverted* menjadi normal



Source: Bloomberg, SSI Research

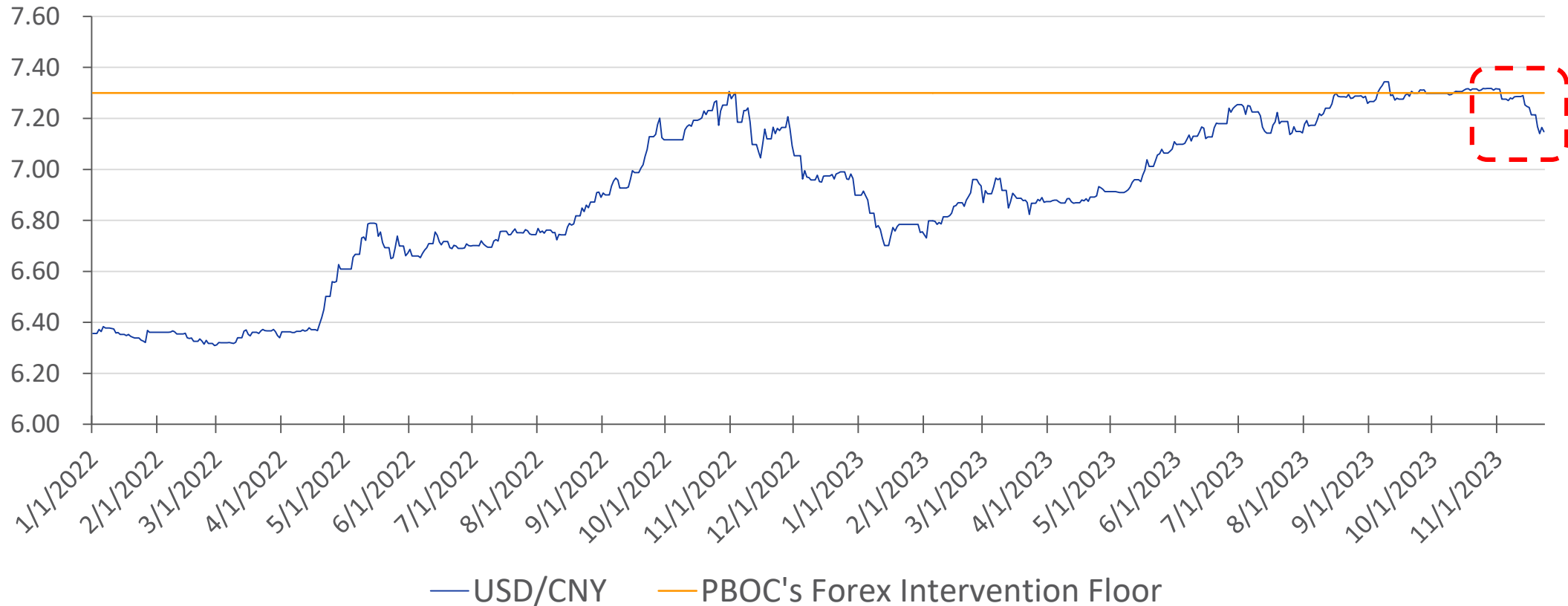
Eurozone Update: Perekonomian Eropa belum menunjukkan tanda-tanda lolos dari jurang resesi



Source: S&P, Bloomberg, SSI Research

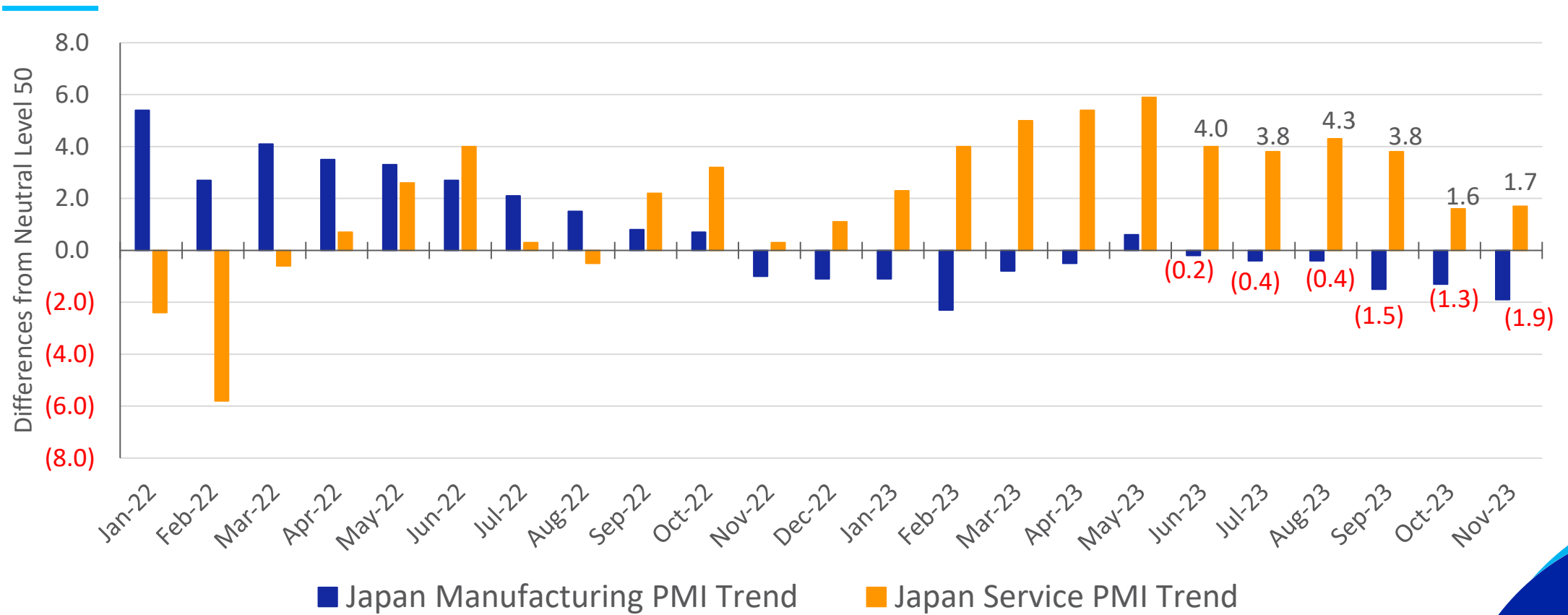
China Update: Tekanan depresiasi terhadap CNY sudah berakhir

Berakhirnya tekanan depresiasi tersebut dapat meringankan tekanan yang dihadapi oleh berbagai mata uang di Asia, terutama Asia Tenggara



Source: PBOC, Bloomberg, SSI Research

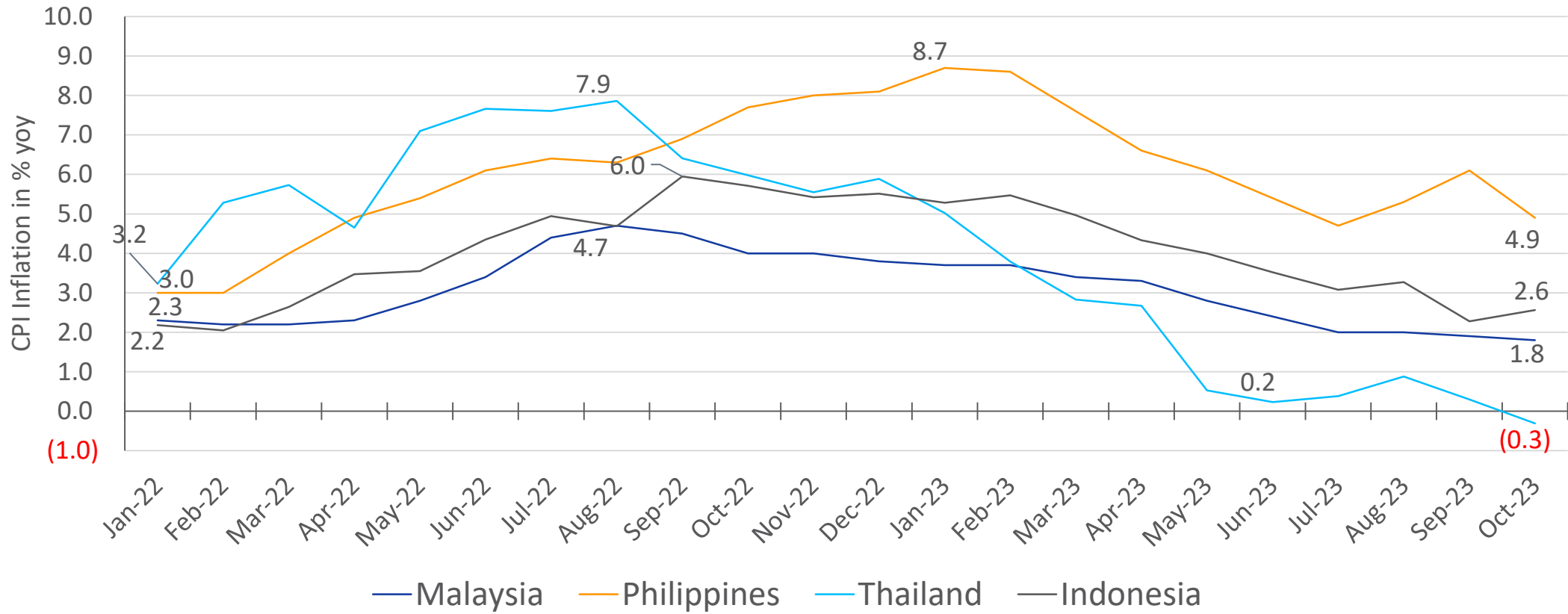
Japan Update: Aktivitas di sektor manufaktur terus melambat pada bulan November, tetapi sektor jasa masih ekspansif



Source: S&P, Bloomberg, SSI Research

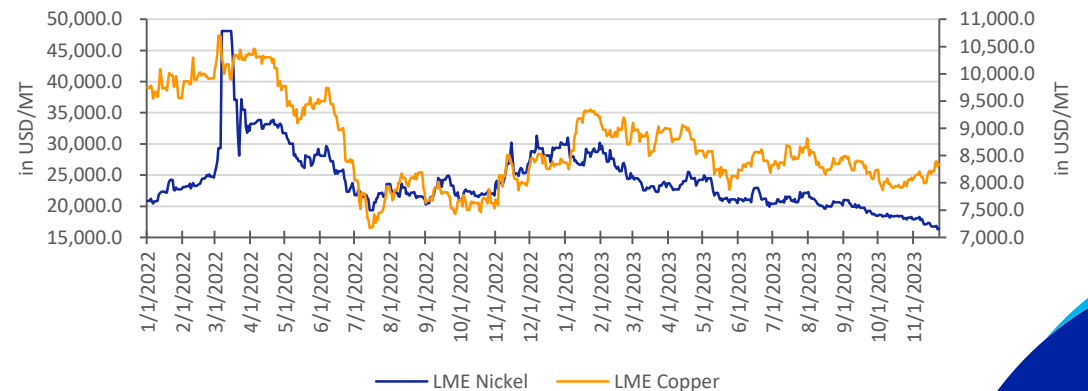
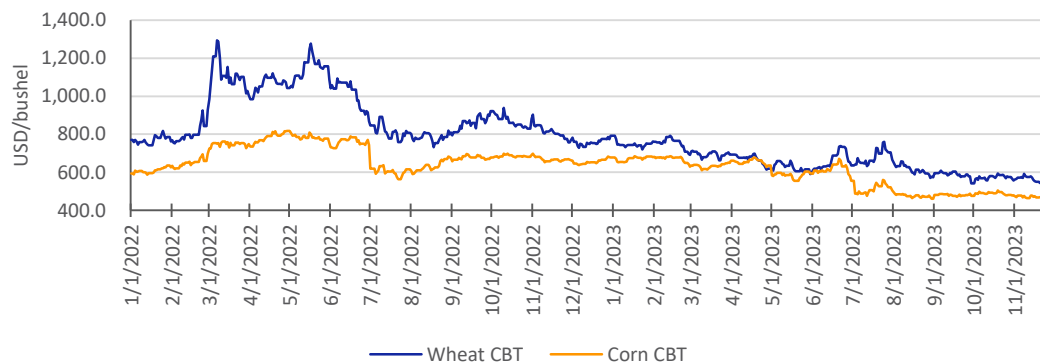
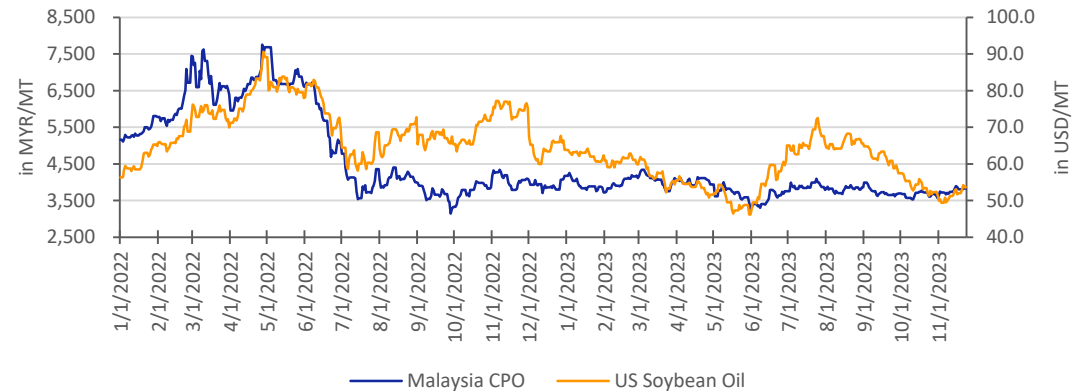
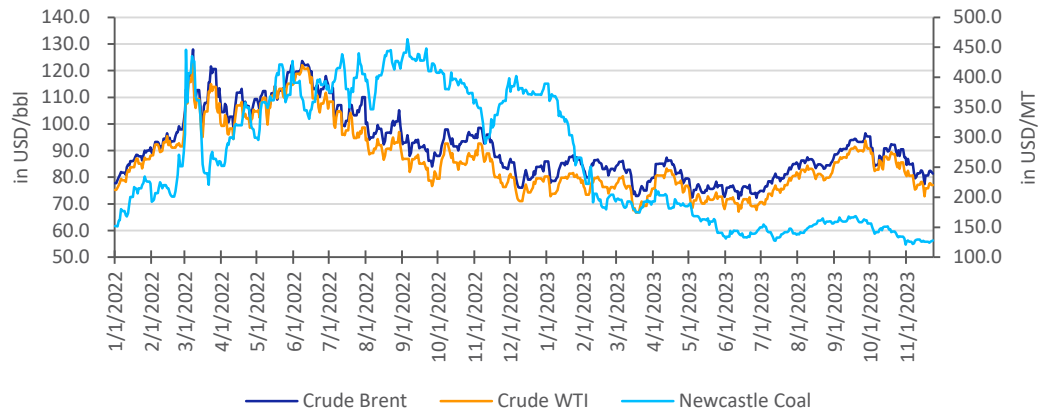
ASEAN Update: Inflasi di kawasan terus melambat, meskipun menghadapi ancaman El Niño

Tekanan inflasi yang terus melemah dapat mendorong para pejabat bank sentral di ASEAN untuk segera menghentikan siklus kenaikan suku bunga acuan masing-masing



Source: BI, BNM, BOT, BSP, Bloomberg, SSI Research

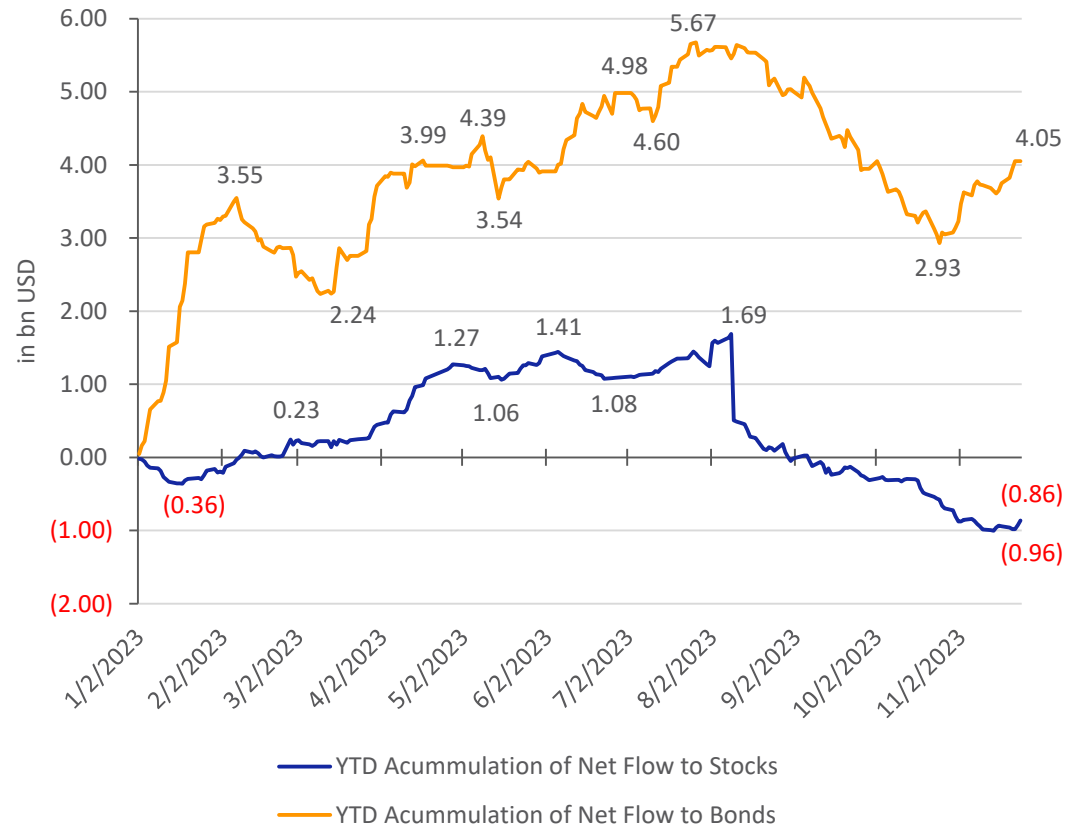
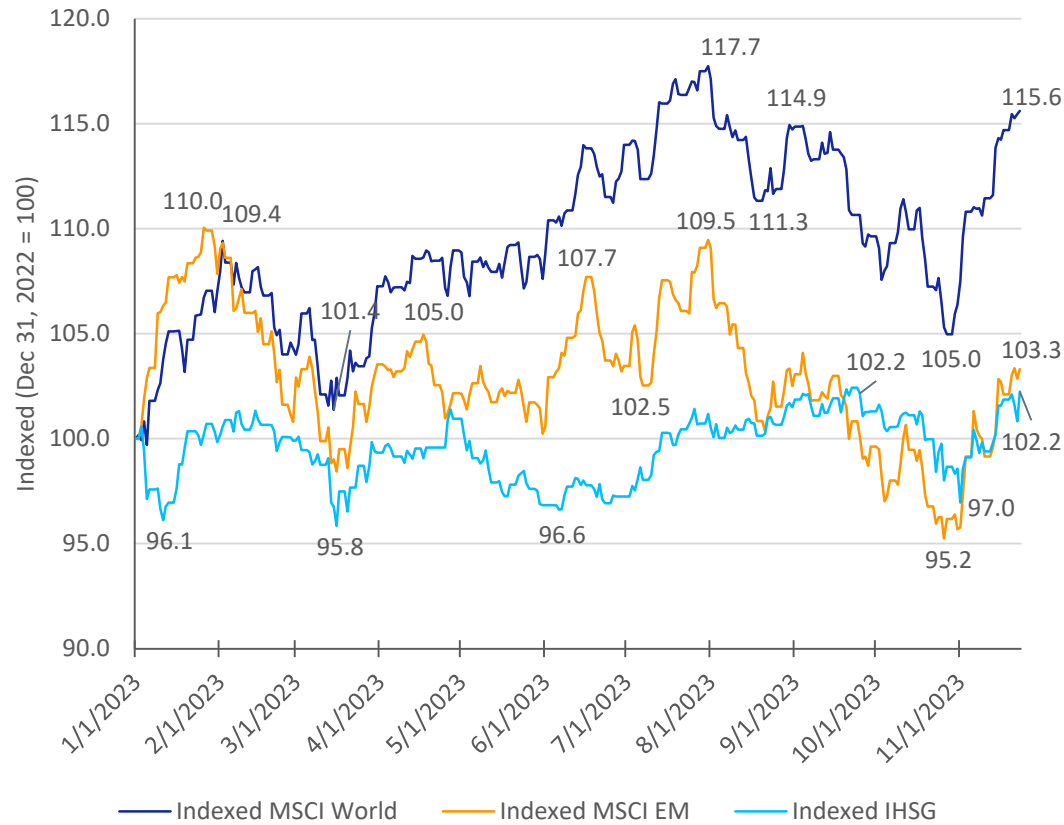
Global Commodity Update: Seluruh harga komoditas, kecuali tembaga melemah seiring dengan tercapainya gencatan senjata sementara antara Israel_Hamas



Source: Bloomberg, SSI Research

Global Stock Market Update: Arus keluar modal asing di pasar saham sudah berakhir

Pembalikan arus modal asing di IHSG menjadi katalis positif bagi *window dressing* 2023



Source: MSCI, IDX, Bloomberg, SSI Research

Minggu Ini
25 November – 1 Desember 2023

Tanggal rilis data-data penting



30 November 2023

PMI manufaktur (Oct: 49.5; Cons: 49.6) dan jasa pemerintah Tiongkok (Sep: 50.6; Cons: 51.1)



1 Desember 2023

Inflasi umum (Oct: 2.6% yoy; Cons: & SSI: 2.7% yoy) dan inti CPI Indonesia (Oct: & SSI: 1.9% yoy; Cons: 2% yoy)



30 November 2023

Inflasi umum (Oct: 2.9% yoy; Cons: 2.8% yoy) dan inti CPI zona Euro (Oct: 4.2% yoy; Cons: 3.9% yoy)



1 Desember 2023

PMI manufaktur Indonesia (Oct: 51.5)



30 November 2023

Inflasi umum (Sep: 3.4% yoy; Cons: 3.1% yoy) dan inti PCE Amerika Serikat (Sep: 3.7% yoy; Cons: 3.5% yoy)



1 Desember 2023

PMI manufaktur Caixin Tiongkok (Oct: 49.5; Cons: 49.3)



Thank You

Your Lifelong
Investment Partner

Lionel Priyadi

PT Samuel Sekuritas Indonesia

Menara Imperium, 21st Floor, Jl. HR. Rasuna Said Kav. 1

Jakarta 12980, Indonesia

Tel. +62 21 2854 8100 | www.samuel.co.id

 [samuelsekurasindonesia](https://www.instagram.com/samuelsekurasindonesia)

 [samuelsekuras](https://twitter.com/samuelsekuras)

 [SamuelSekuritasIndonesia](https://www.youtube.com/SamuelSekuritasIndonesia)